

ほけんだより

令和4年8月31日 発行
北柏駅前保育園わらび
北柏小規模保育園わらび
看護師 田浦 百合子

新型コロナウイルス感染症対策を行いながらではありましたが、2年ぶりに行動制限のない夏休みでした。それぞれ『楽しい夏』を過ごすことはできたでしょうか。8月も医療機関受診や感染症報告にご協力をいただきまして、誠にありがとうございました。未だ、全国的、また柏市内においても感染症の報告が相次いでいるようです。残暑も元気いっぱい楽しめるよう、体調を整えて過ごしましょう♪

☆☆ おしらせ ☆☆

6月から熱中症対策の一環として取り入れておりました「イオン水」の提供は8月で基本運用を終了いたします。

9月中は、園外行事等で引続き活用を検討いたします。



『つめきり』チェックをお願いします

子どもの爪は薄いので、切り忘れてしまうと剥げがギザギザになったり、出血したりすること。

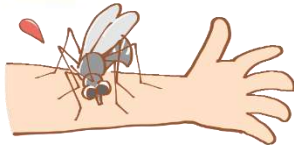
自分やお友達を傷付けてしまうこともあります。

週に1回は(例えば毎週日曜日等)

『つめきり チェック』をお願いいたします。



虫刺され後、しつこい痒みで「とびひ」が増える季節です！！



掻き壊しは要注意！！

『とびひ』は感染力が強い為、処置が必要です。覆えない場所に出来てしまうと登園できません。広がる前に、早めの受診をお願いします。



皮膚の一部にできた水ぶくれやただれが...



あっという間に体のあちこちに「飛び火」する

9月9日

救急の日

救急・緊急にまつわる困った時の豆知識

覚えておくと便利な番号 110番 119番以外にもお役立ち番号のご紹介です♪

い りょう そう だん
こども医療でんわ相談

発熱、頭をぶつけた、嘔吐、けいれんなど、病弱に困ったら

8000

警察相談 専用電話

9110

110番通報するほどこでもない
日常の困いごと相談

110番? #9110!

相互に登録した伝言を文字と音声で相互に確認できます。



児童虐待かも...と思ったら、すぐにお電話ください 通話料無料

子育てに悩んだら、気軽にお電話ください 通話料無料

児童相談所 虐待対応ダイヤル いちはやく 189

児童相談所 相談専用ダイヤル いちはやく おなやみも 0120-189-783